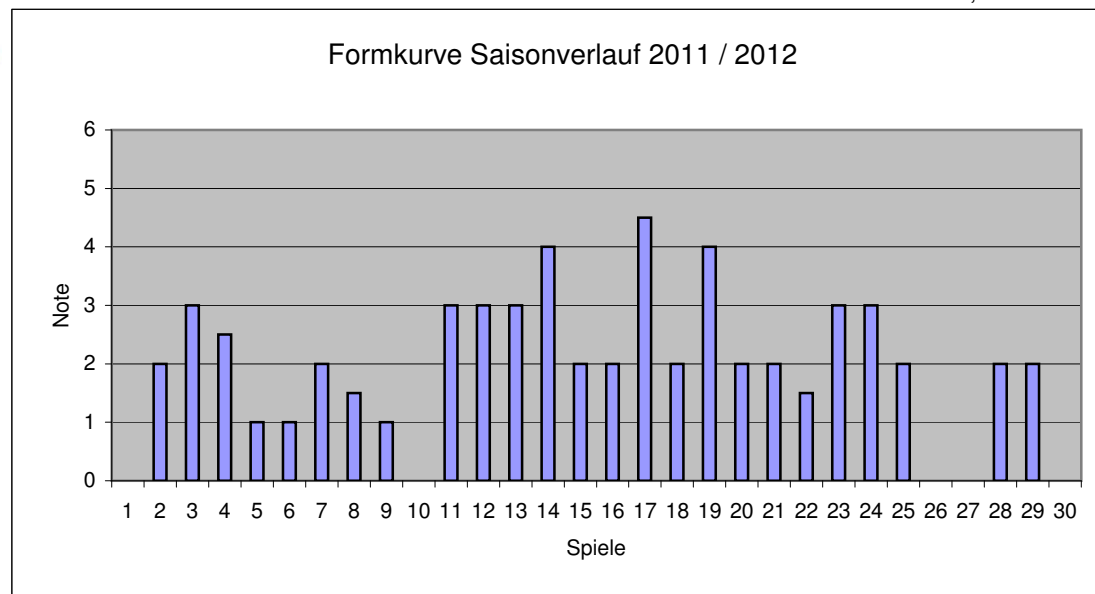




Name: Schwarz Thomas
 Geb.: 27.07.1989

Meisterschaftsspiele		
Einsätze		
Spiele:	26	
Einwechslung:	2	
Auswechslung:	6	
Spielminunten:	2121	
gesamt Spielzeit:	2610	
% Anteil:	81,26	
Karten		
Gelb:	7	
Gelb / Rot:		
Rot:		
Torfolge		
Tore links:		
Tore rechts:		
Tore Kopf:		
Assists:		9

Ø 2,27



Freundschafts- und Pokalspiele		
Einsätze		
Spiele:	11	
Einwechslung:	1	
Auswechslung:		
Spielminunten:	915	
gesamt Spielzeit:	1140	
% Anteil:	80,26	
Karten		
Gelb:	3	
Gelb / Rot:		
Rot:		
Torfolge		
Tore links:		
Tore rechts:		1
Tore Kopf:		
Assists:		2

Training gesamt	
Gesamt:	87
anwesend:	59
% Anteil:	67,82
Training Vorrunde	
Gesamt:	50
anwesend:	34
entschuldigt:	9
fehlt:	0
verletzt:	1
krank:	2
urlaub:	4
arbeit:	0
% Anteil:	68,00
Training Rückrunde	
Gesamt:	37
anwesend:	25
entschuldigt:	9
fehlt:	0
verletzt:	0
krank:	1
urlaub:	2
arbeit:	0
% Anteil:	67,57